

News Release (1) 南丹市

【平成31年1月24日（木）15時発表】

▼南丹市スタンプラリー 「謎解きゲーム in なんとん PART 3」の開催について

■内 容

スマホアプリ「なんくる」をダウンロードして、指定された南丹市の観光地を周遊しながらなぞを解き、3つ以上スタンプを集めれば、美山かやぶきの里雪灯廊の会場で行われる南丹市の特産品が当たる抽選会に参加できます。

- 開催日時 平成31年2月2日（土）
午前10時～午後7時

●謎解きスポット

- ・美山かやぶきの里雪灯廊エリア3ヶ所
- ・内藤ジョアン顕彰碑
- ・日吉ダムインフォギャラリー

●アプリダウンロード

「なんくる南丹」ホームページ <http://www.nantan-event.org>

- 参加料 無料

- 問合せ先 京都新聞企画事業株式会社 075-213-8117
南丹市商工観光課 0771-68-0050

- 主催：南丹市／後援：京都新聞社／企画運営：京都新聞企画事業株式会社

◆この記事に関するお問い合わせ

農林商工部 商工観光課 担当：塩見（電話 0771-68-0050）

プレスリリースに掲載された内容およびお問い合わせ先は発表現在のもので、その後、予告なしに変更される場合がありますのでご了承ください。

南丹市スタンプラリー

「なんくる」
アプリを
ダウンロード

参加費
無料

謎
解き

ゲーム

inなんたん!

みんなで南丹市を周遊し、
スタンプを3個以上集めて、
「美山かやぶきの里:雪灯廊」の
抽選会場へ行こう!

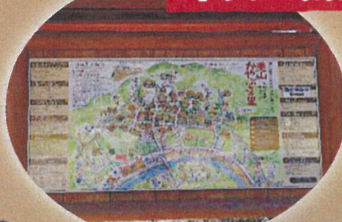
PART3

1日限定

2月2日(土)

謎を解き3つ以上
スタンプを集めた方には
南丹市の特産品が当たる
抽選会に参加!

今回の南丹市周遊「謎解きスポット」は…



美山

美山かやぶきの里「雪灯廊」エリア3ヶ所



さくらちゃん

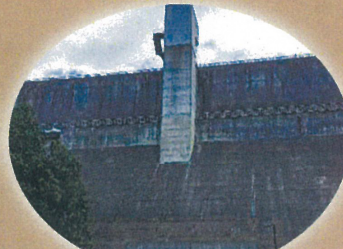


ゆっぴ〜



八木

内藤ジョアン顕彰碑



日吉

日吉ダムインフォギャラリー

左記3ヶ所以上を周遊し、
出題された謎を解き、
雪灯廊本部テント横に
お越しください。

【注意事項】

- すべてのチェックポイントを周遊するには約2時間必要です。(最初のチェックポイントまでの移動時間、滞在時間や昼食時間は含まれません)
- 「内藤ジョアン顕彰碑」「日吉ダムインフォギャラリー」には10時から16時までの間にお越しください。
- 最終抽選会場(雪灯廊本部テント横)には19時までにお越しください。3個スタンプを集めた方は1回、4個以上集めた方には2回、抽選にご参加できます。
- 抽選会は商品がなくなり次第、終了いたします。
- このイベントは南丹市の観光魅力再発見業務も兼ねています。
- イベント参加条件としてアプリ利用可能なスマートフォン保有者に限ります。
- 抽選会に参加できる方は「なんくる」アプリでゲームに参加している方のみです。
- 各チェックポイントでは簡単なアンケートにお答えいただけます。
- 「美山かやぶきの里:雪灯廊」は1月26日～2月2日の間、開催されますが、「謎解きゲームinなんたん」は2月2日の1日のみの開催です。

イベントの詳細!
アプリのダウンロードは
「なんくる」

なんくる南丹

検索



Android用



iPhone用

主催: 南丹市 後援: 京都新聞

企画運営・お問い合わせ

京都新聞企画事業株式会社
TEL.075-213-8117 (平日10:00~17:00)
(イベント当日10:00~19:00)

なんくるスタンプラリーに
ついてのお問い合わせは…

南丹市役所 農林商工部 商工観光課
TEL.0771-68-0050 (平日8:30~17:15)