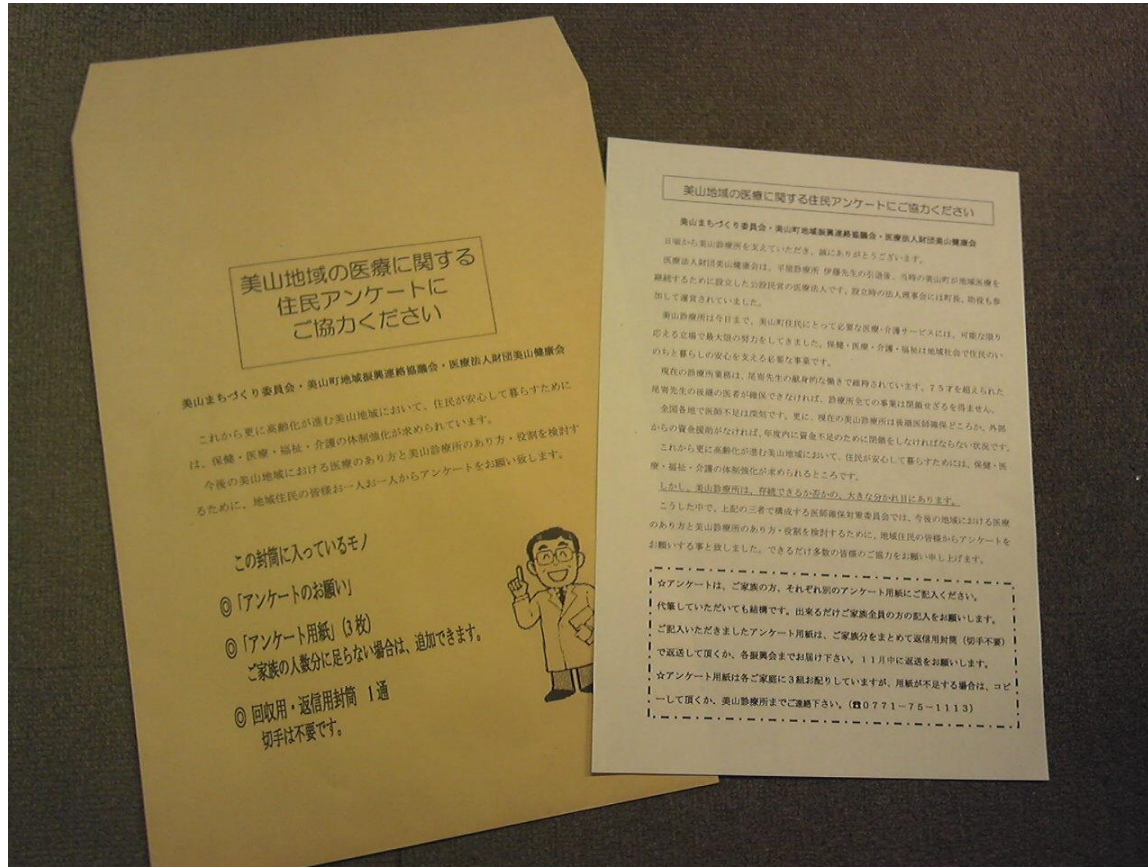


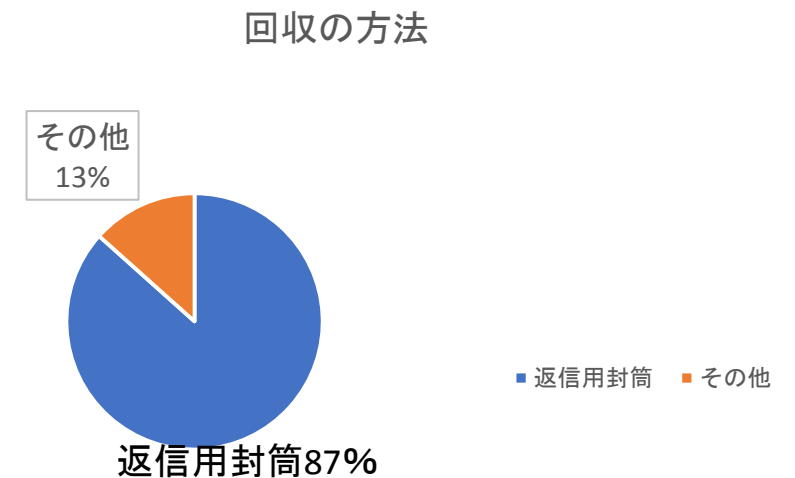
美山地域の医療に関する住民アンケート



美山まちづくり委員会
美山地域振興連絡協議会
医療法人財団 美山健康会

アンケート回収1,353枚

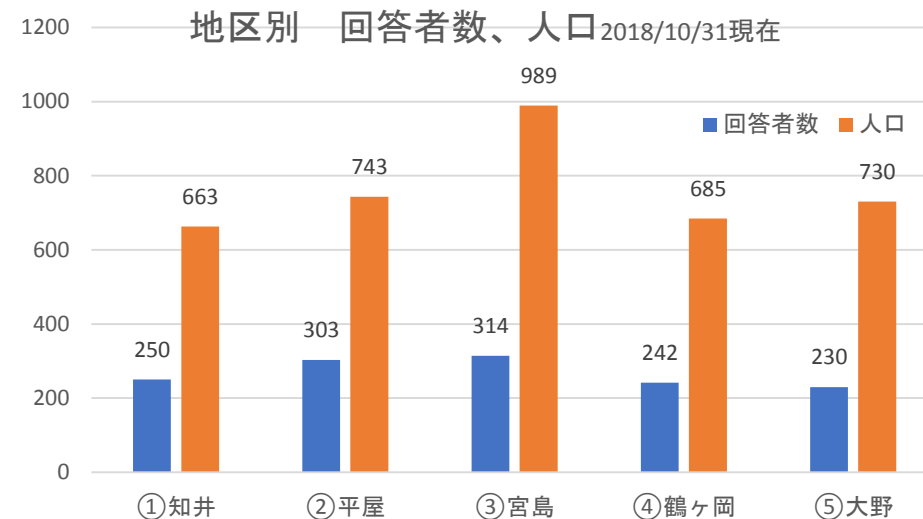
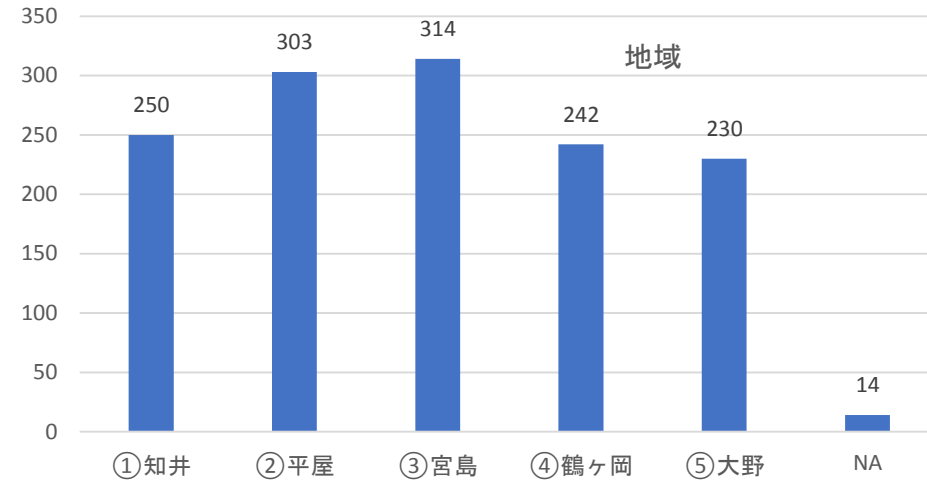
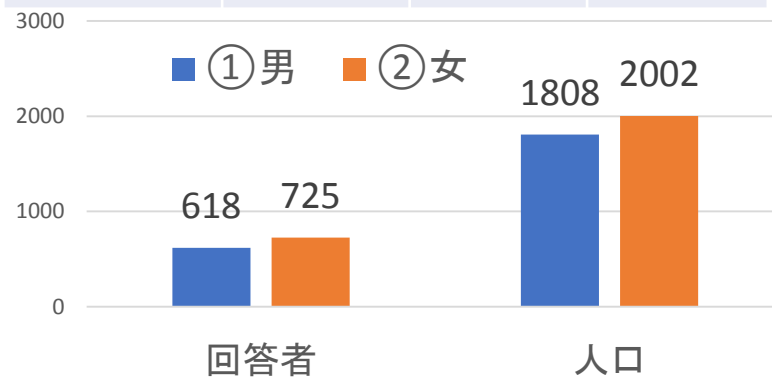
- 期間 11/9から12月末まで
- 「趣旨書、アンケート3枚、返信用封筒」をいれた封筒を全戸1,800に配布
- 回収 1,353枚(717封筒)
- 自由記載欄 421枚（回答者の1/3）
- 人口3,810人(10月31日)の36%
- 世帯数1,787（10月31日）の40%



★短期間に多数回収され、自由記載欄への記入が多かったこと。
★住民の皆様の関心の高さの表れと感じました。

居住地域と性別

1. 地域	回答者数	人口	人口比
①知井	250	663	38%
②平屋	303	743	41%
③宮島	314	989	32%
④鶴ヶ岡	242	685	35%
⑤大野	230	730	32%
NA	14	0	
合計	1353	3810	36%
	コメント421	31%	

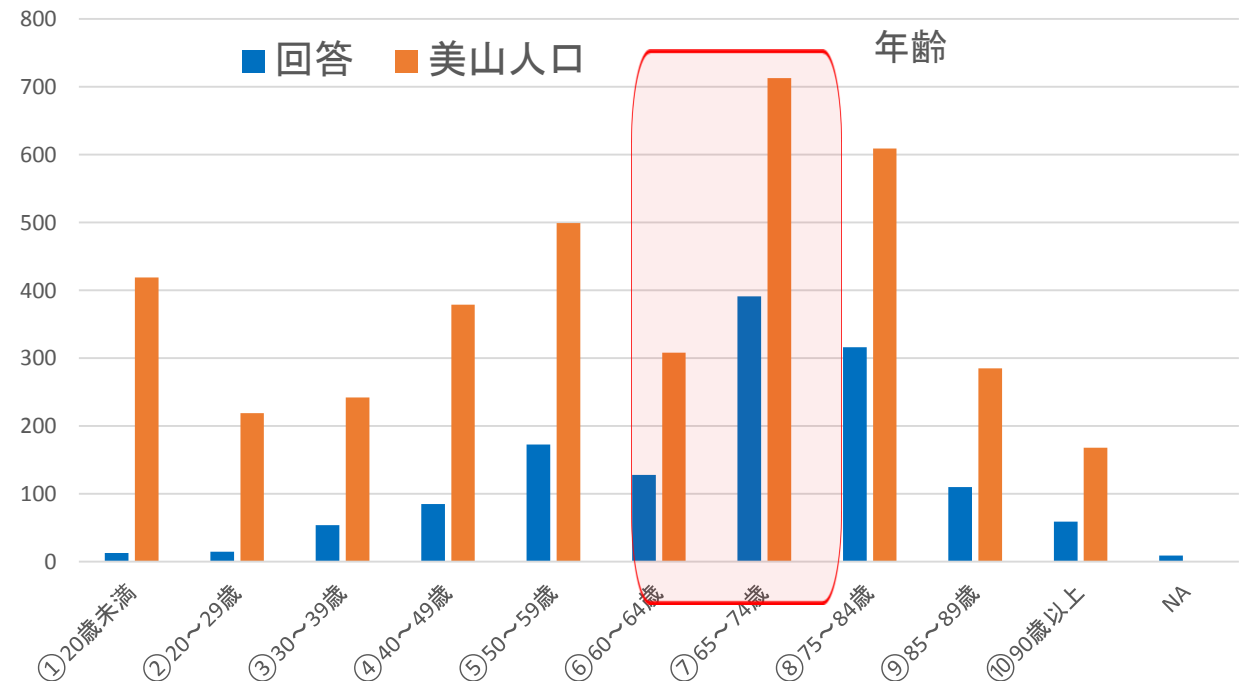


回答者の年代

3. 年齢	回答	美山人口	人口比%
①20歳未満	13	419	3%
②20~29歳	15	219	7%
③30~39歳	54	242	22%
④40~49歳	85	379	22%
⑤50~59歳	173	499	35%
⑥60~64歳	128	308	42%
⑦65~74歳	391	713	55%
⑧75~84歳	316	609	52%
⑨85~89歳	110	285	39%
⑩90歳以上	59	168	35%
NA	9		2018/4/1

◆ 「50歳以上」の回答率が高く、
65歳~74歳、75歳~84歳の年代では過半数

◆ 「65歳以上」が全体の65%を占めた。

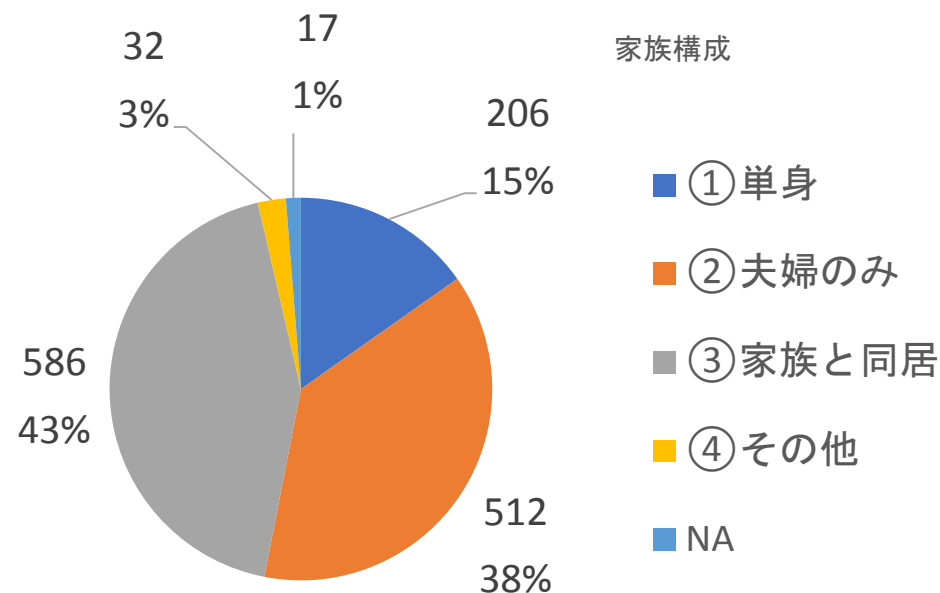
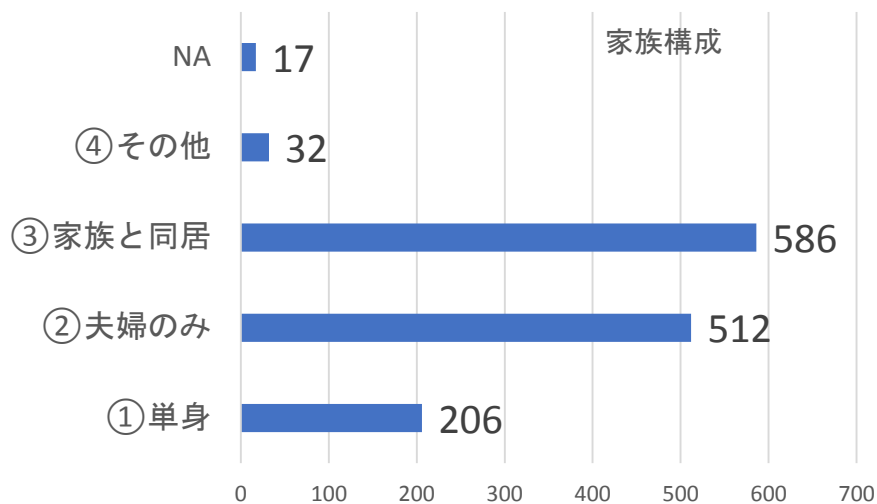


家族構成

単身と夫婦のみが53%

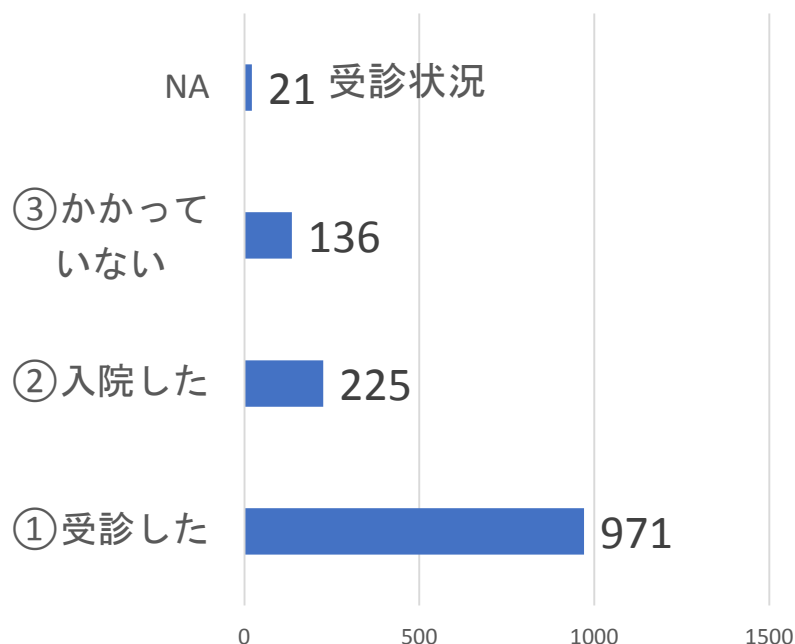
4・家族構成		
①単身	206	15%
②夫婦のみ	512	38%
③家族と同居	586	44%
④その他	32	2%
NA	17	1%

①単身者 15%
②夫婦のみ 38% ①+② 53%
③同居 43%

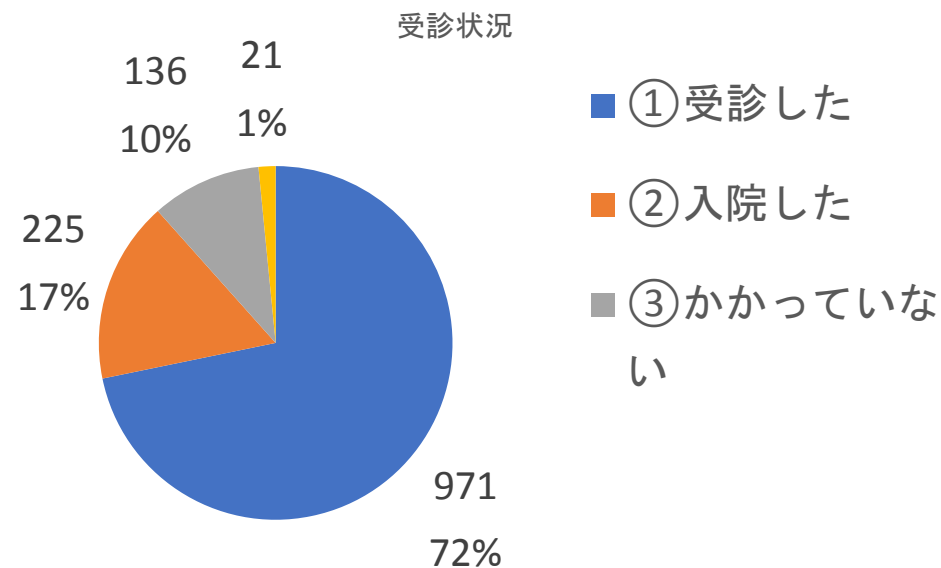


過去5年間の受診・入院

90%の人が医療機関にかかっている



- 受診した 72%
- 入院した 17%
- 受診無し 10%



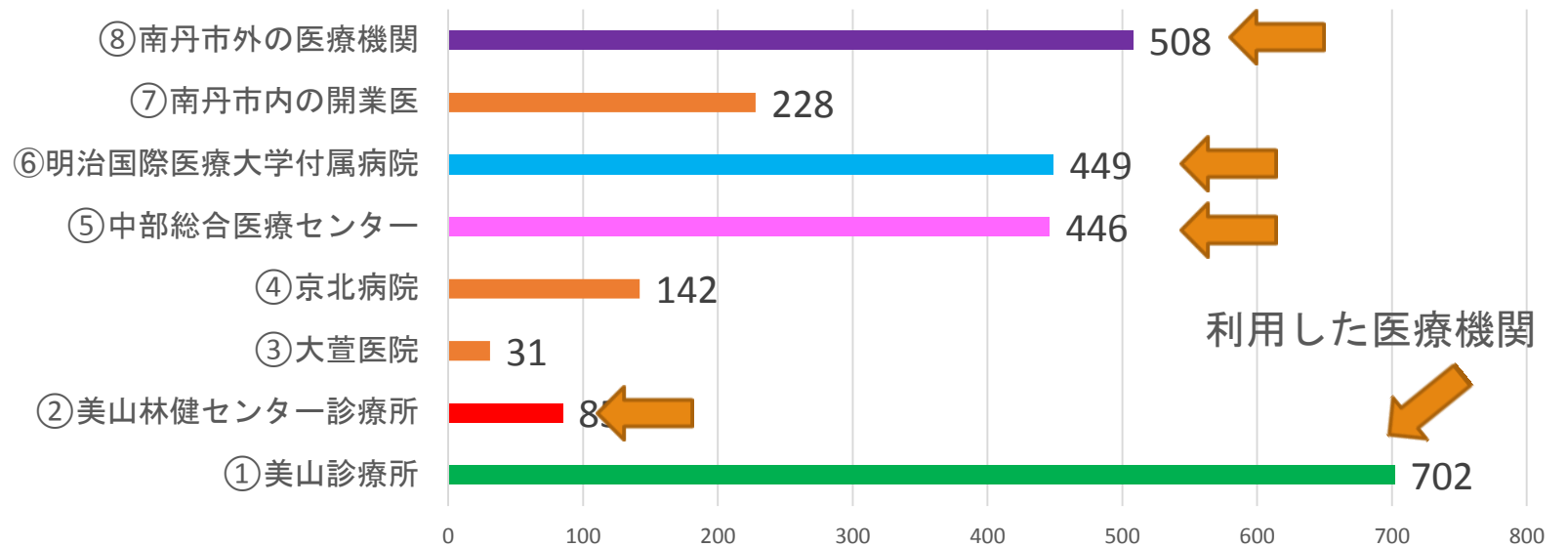
受診した医療機関

• 多い順に、

①美山診療所702人、②南丹市外の医療機関508人、

③明治国際449人、④中部総合446人、林健センターは85人

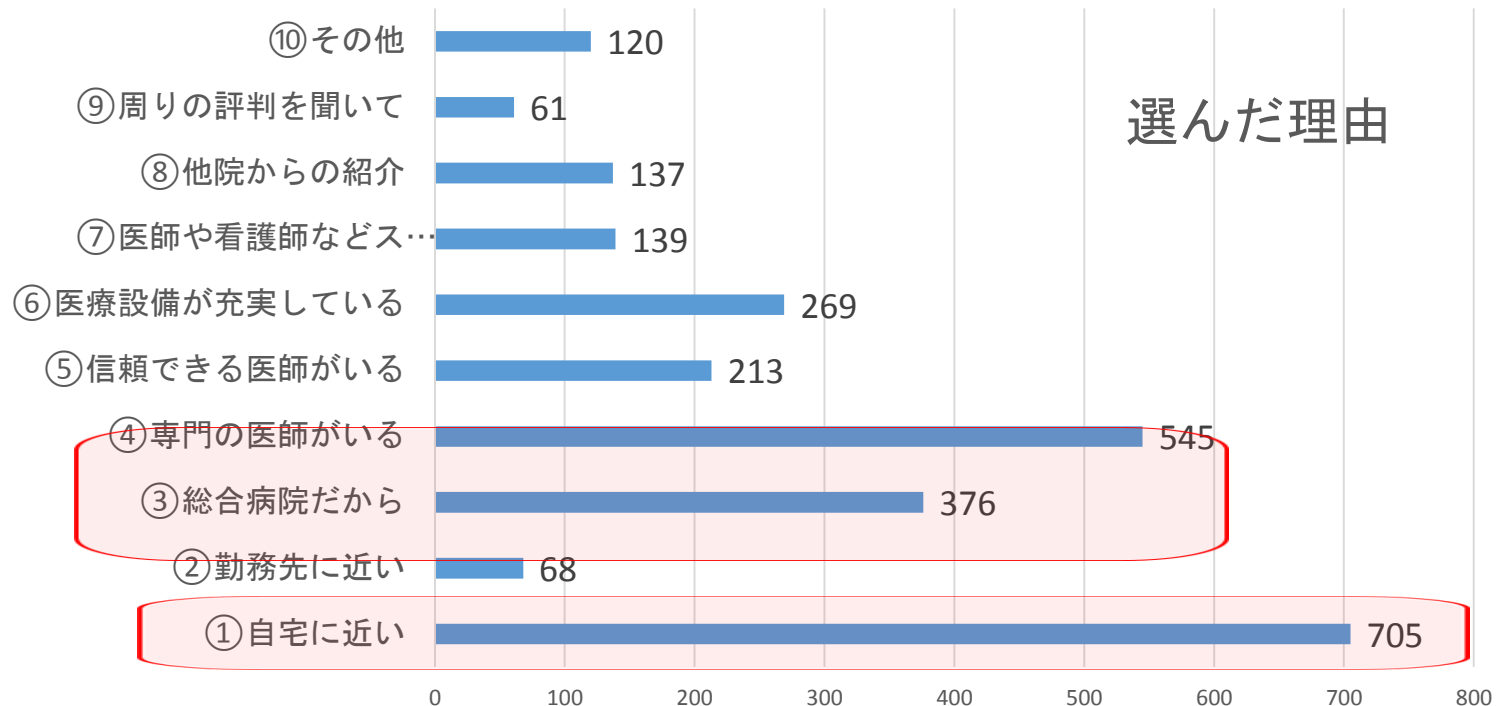
2. 利用した医療機関（外来入院）		
①美山診療所	702	52%
②美山林健センター診療所	85	6%
③大萱医院	31	2%
④京北病院	142	11%
⑤中部総合医療センター	446	33%
⑥明治国際医療大学付属病院	449	33%
⑦南丹市内の開業医	228	17%
⑧南丹市外の医療機関	508	38%
NA	112	8%



医療機関を選んだ理由

- 自宅に近い 705人、53%
- 専門医がいる 545人、41%
- 総合病院だから 376人、28% など
- 身近な「かかりつけ医」と、「高度・専門医」がポイント

3. 医療機関を選んだ理由		全回答比
①自宅に近い	705	53%
②勤務先に近い	68	5%
③総合病院だから	376	28%
④専門の医師がいる	545	41%
⑤信頼できる医師がいる	213	16%
⑥医療設備が充実している	269	20%
⑦医師や看護師などスタッフが親切	139	10%
⑧他院からの紹介	137	10%
⑨周りの評判を聞いて	61	5%
⑩その他	120	9%
NA	110	8%

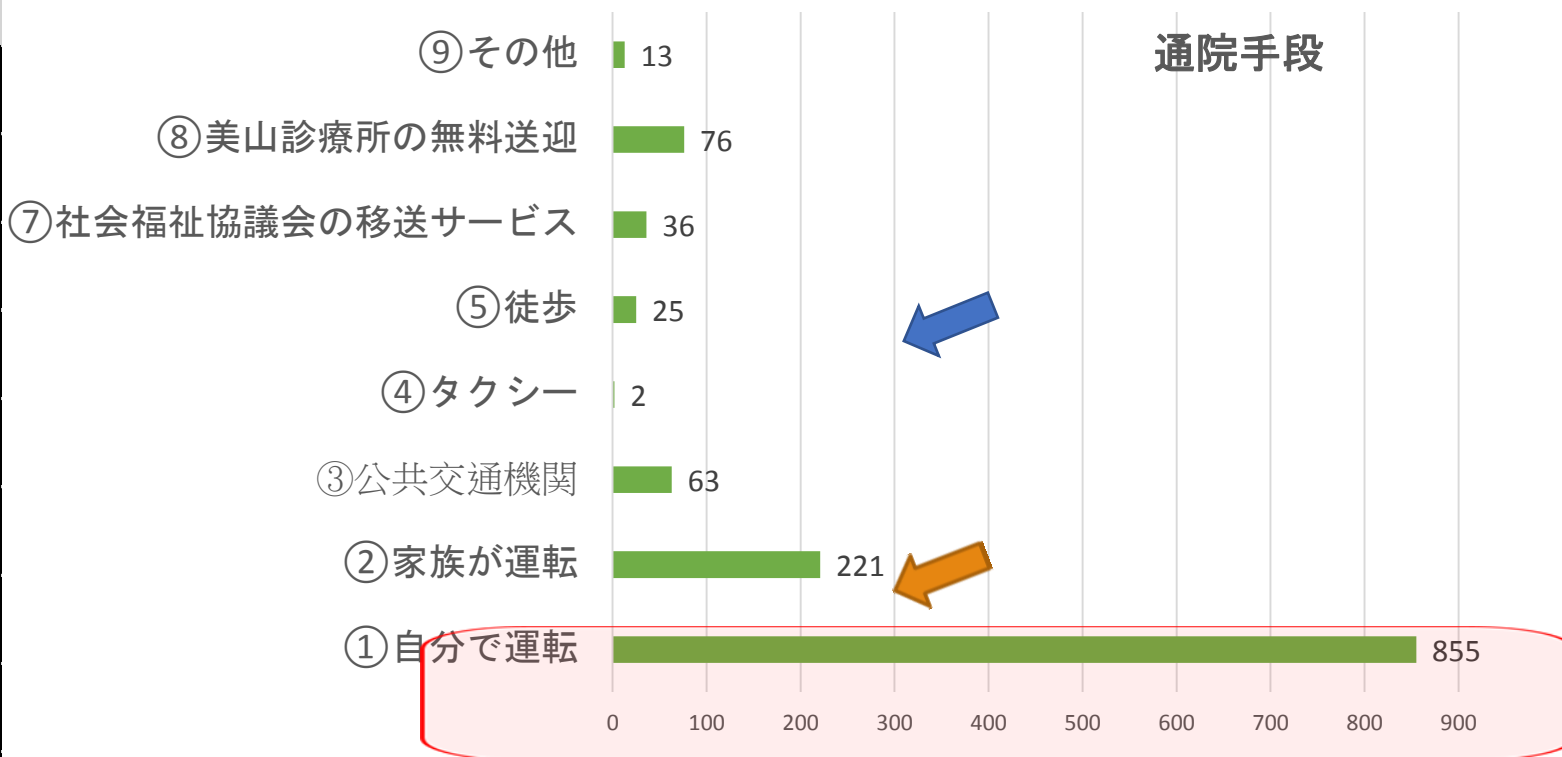


通院手段

- 自分で855人、65%で最大、次いで家族が運転221人、17%。合計1,076人82%
- 美山診療所の無料送迎は76人、6%、次いで公共交通機関63人、5%

自動車を使えないと、通院できない！

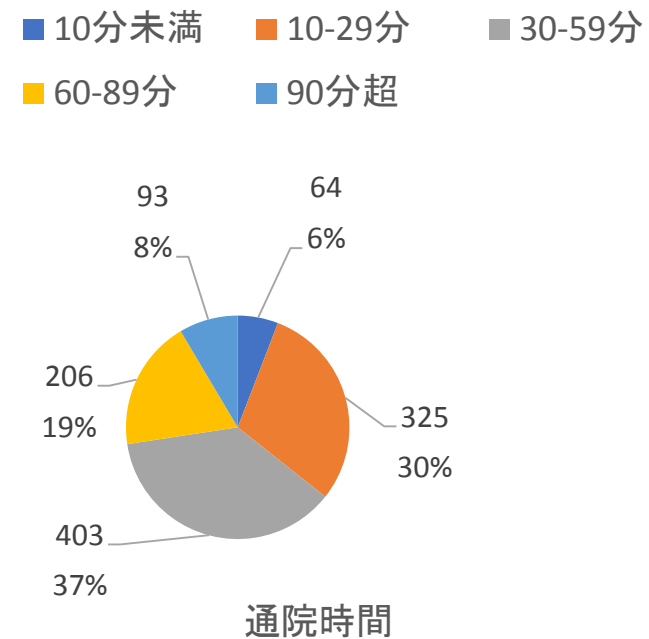
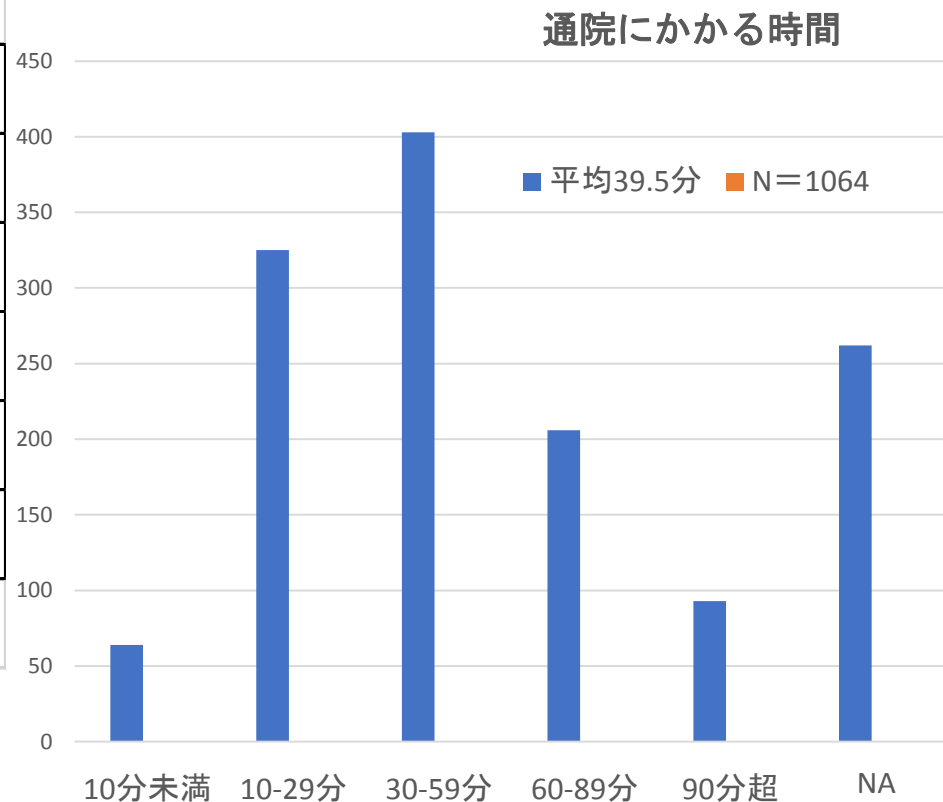
4. 通院手段		全回答比
①自分で運転	855	65%
②家族が運転	221	17%
③公共交通機関	63	5%
④タクシー	2	0%
⑤徒歩	25	2%
⑦社会福祉協議会の移送サービス	36	3%
⑧美山診療所の無料送迎	76	6%
⑨その他	13	1%
NA	117	9%



通院時間

30分未満は3割、1時間超も22%

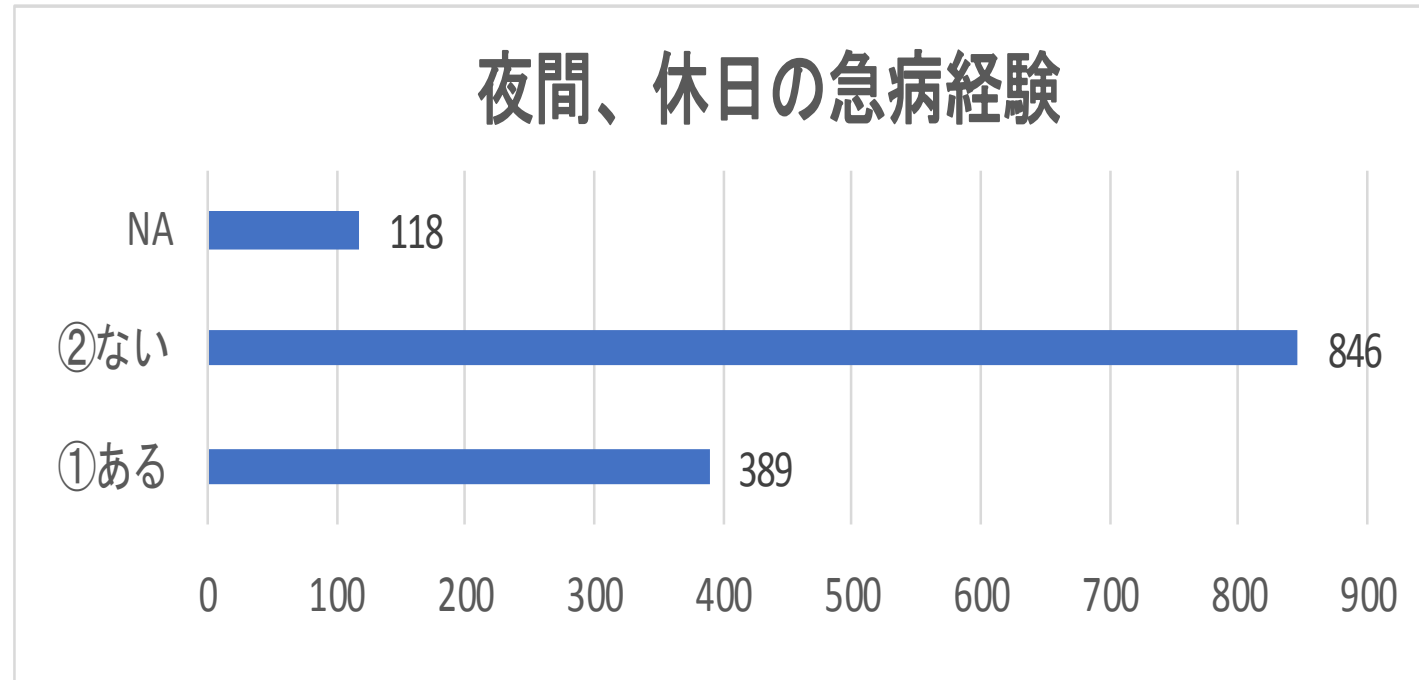
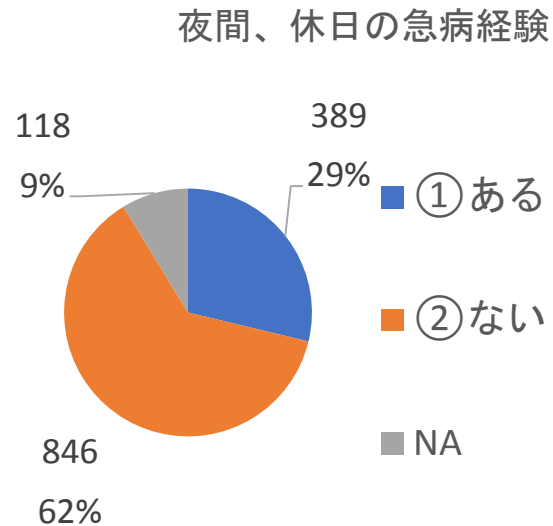
◆通院時間	平均39.5分 N = 1064	
10分未満	64	5%
10-29分	325	24%
30-59分	403	30%
60-89分	206	15%
90分超	93	7%
NA	262	19%
	1353	



休日深夜の急病

約3割が体験

5. 休日深夜の急病		全回答比
①ある	389	29%
②ない	846	63%
NA	118	9%
	1353	

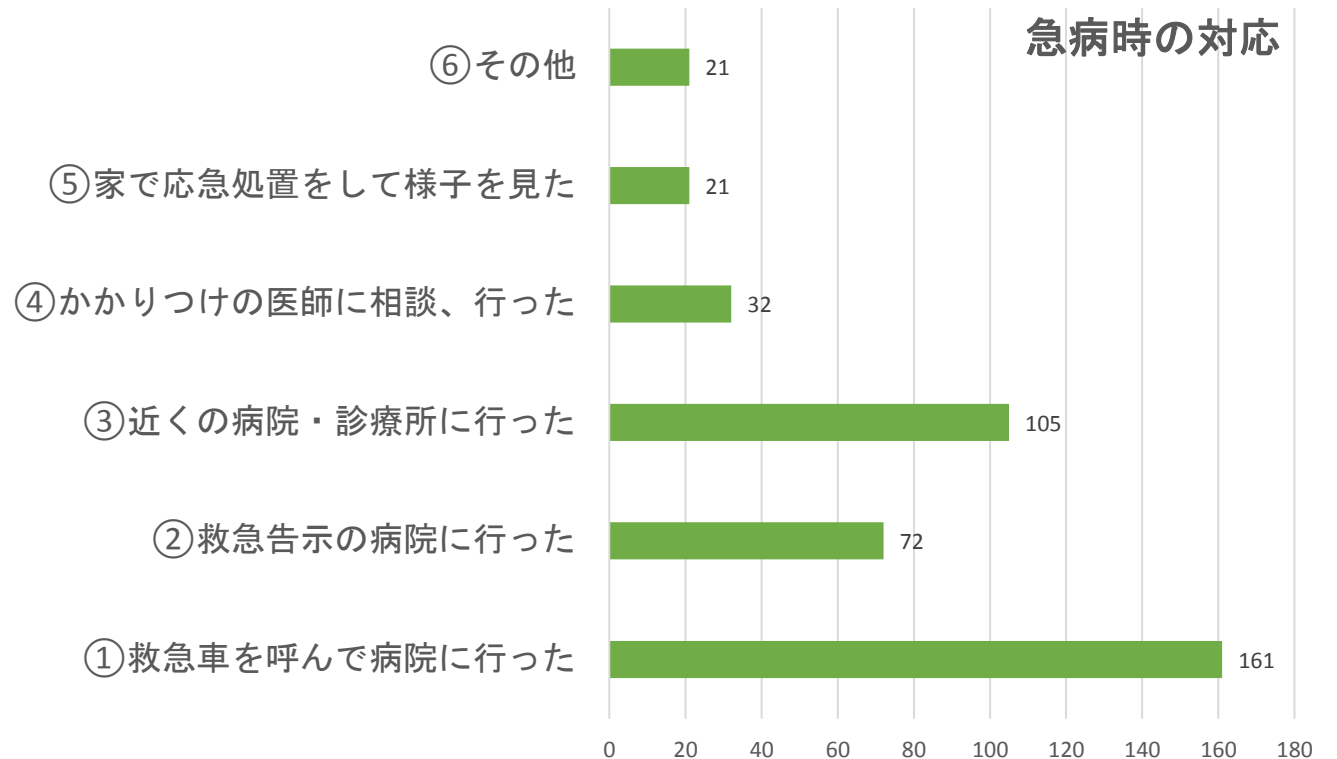


急病時の対応

「119番と救急告示病院へ」は計61%

「近くの病院、かかりつけ医へ」は35%

6. 急病時の対応		5①回答比
①救急車を呼んで病院に行った	161	42%
②救急告示の病院に行った	72	19%
③近くの病院・診療所に行った	105	27%
④かかりつけの医師に相談、行った	32	8%
⑤家で応急処置をして様子を見た	21	5%
⑥その他	21	5%
	412	



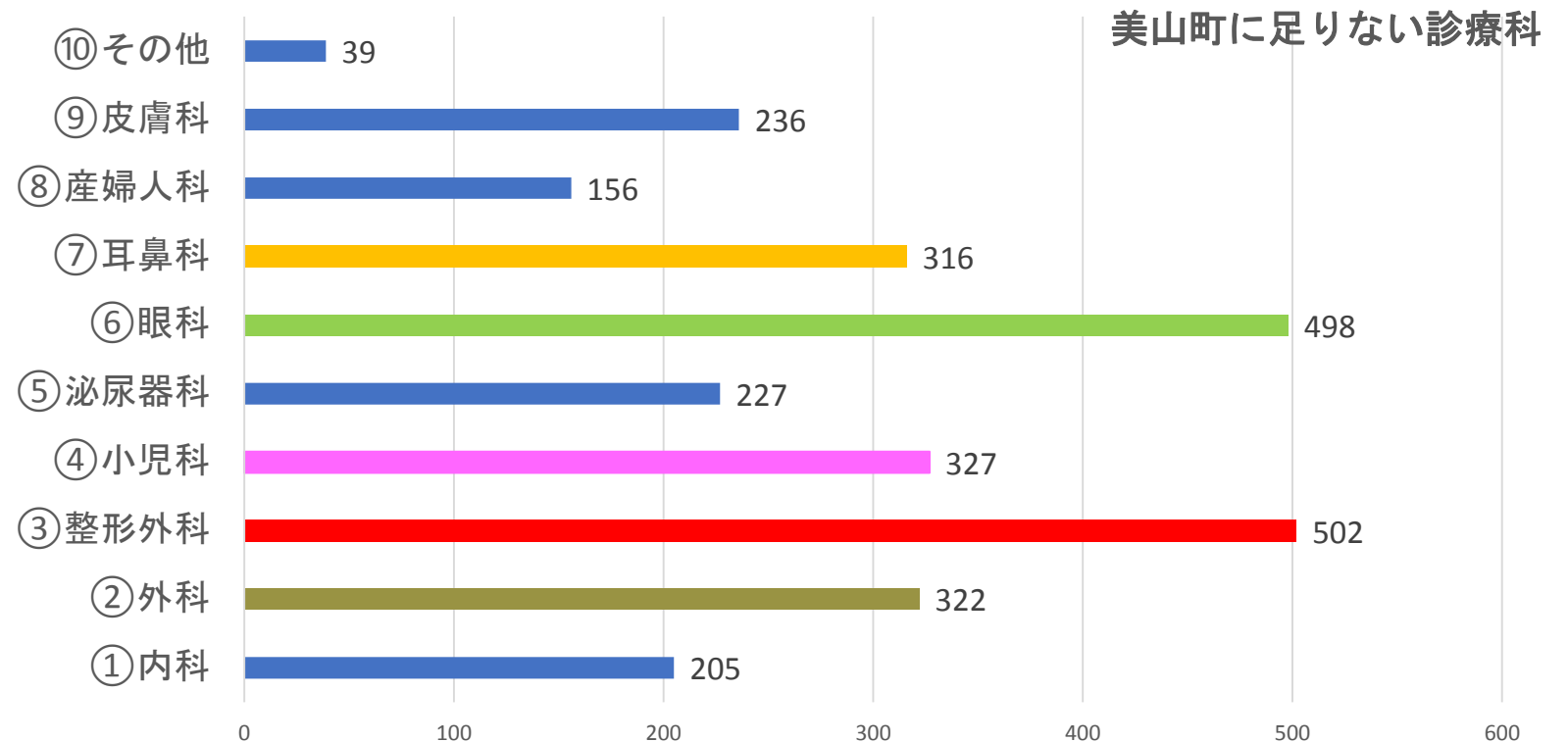
急な傷病経験者の内9割は受診していたが、未受診者もいた

美山地域で足りない診療科は？

7. 美山地域で足りない診療科

①内科	205	15%
②外科	322	24%
③整形外科	502	37%
④小児科	327	24%
⑤泌尿器科	227	17%
⑥眼科	498	37%
⑦耳鼻科	316	23%
⑧産婦人科	156	12%
⑨皮膚科	236	18%
⑩その他	39	3%
NA	294	22%

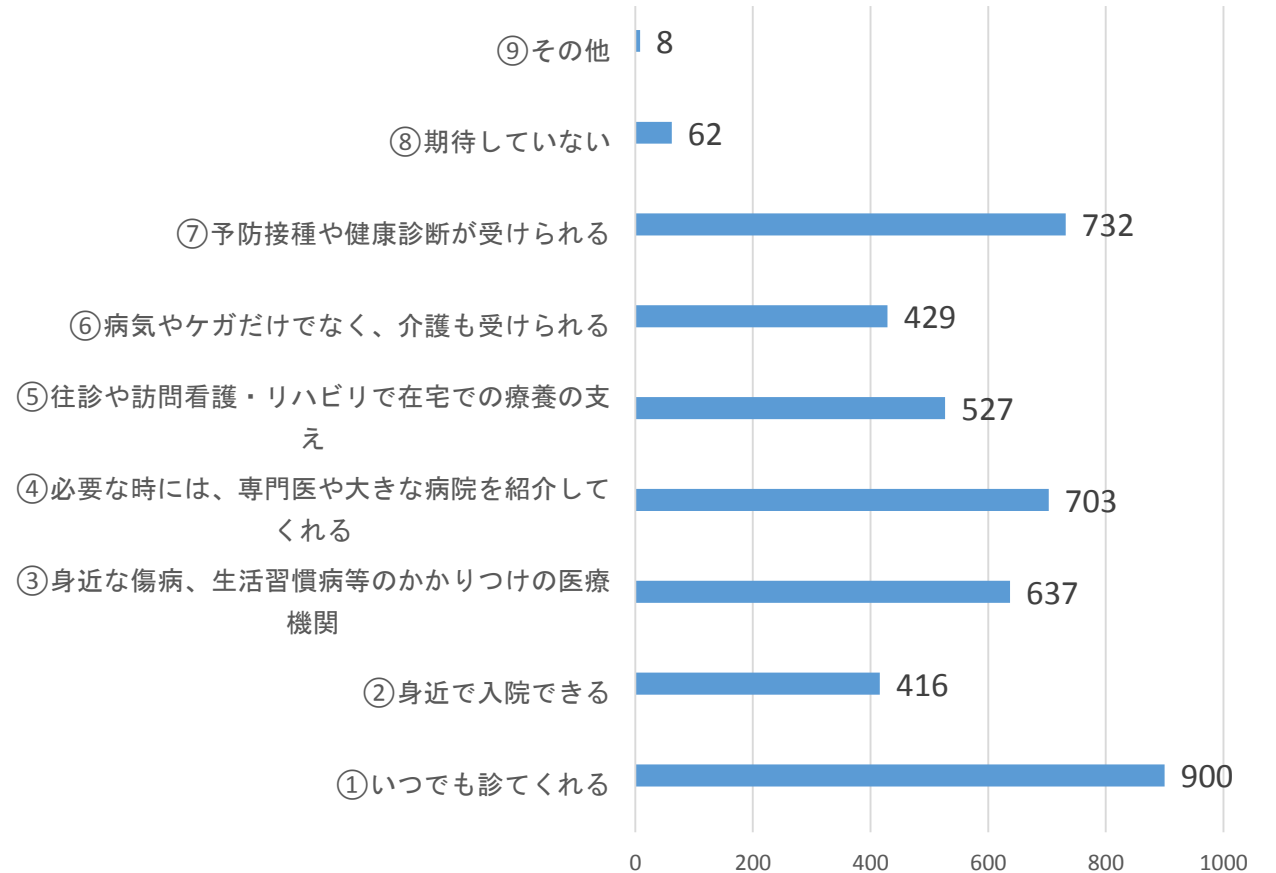
①整形外科502、②眼科498、③小児科327、④外科322、
⑤耳鼻科316、⑥皮膚科236、⑦泌尿器科227、の順



美山診療所に期待すること

- ▶ いつでも診てくれる、900人68%
- ▶ 予防接種や健康診断が受けられる
732人55%
- ▶ 必要時に専門医や大きな病院を紹介してくれる 703人53%
- ▶ 身近な傷病、生活習慣病等のかかりつけ医療機関 637人48%

美山診療所に期待すること



・ プライマリーケアを行う身近なかかりつけ医療機関の役割が求められている。