

■プロポーザル提案資料 ※今後変更の可能性があります。



# まちの元気を生み出す新庁舎の形

ここは学び、交流、市民サービスが集約される地域です。まちの元気を力として「ふるさとのきらめき」に包まれて活動する喜び、誇らしさに満ちた新庁舎をイメージ



**南丹テラス**

- 個性にあふれた旧4町の風土・文化・歴史等を知ってもらう「知っているボード」を玄関口に続く南丹テラスに設けます。地域への愛情を未来へと引き継ぐとともに、南丹市の広がりある多彩な魅力をアピールします。
- 南丹テラスでの様々な協働活動が世代を超えて広がっていきかけともなります。

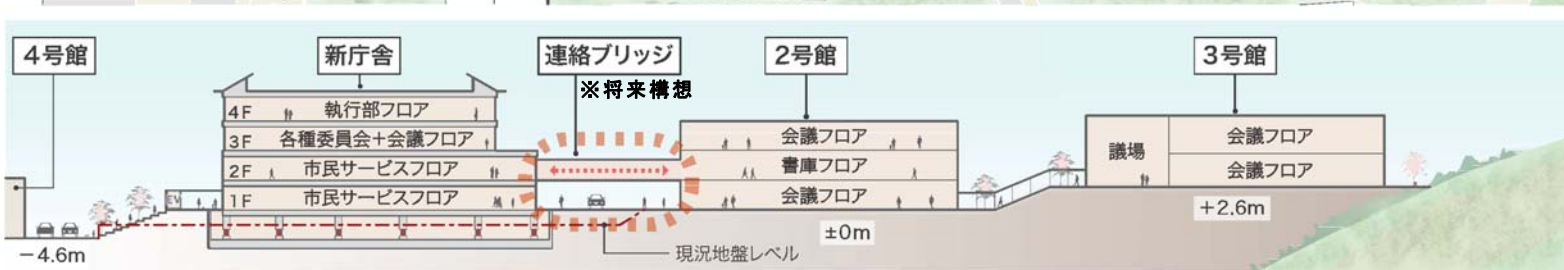
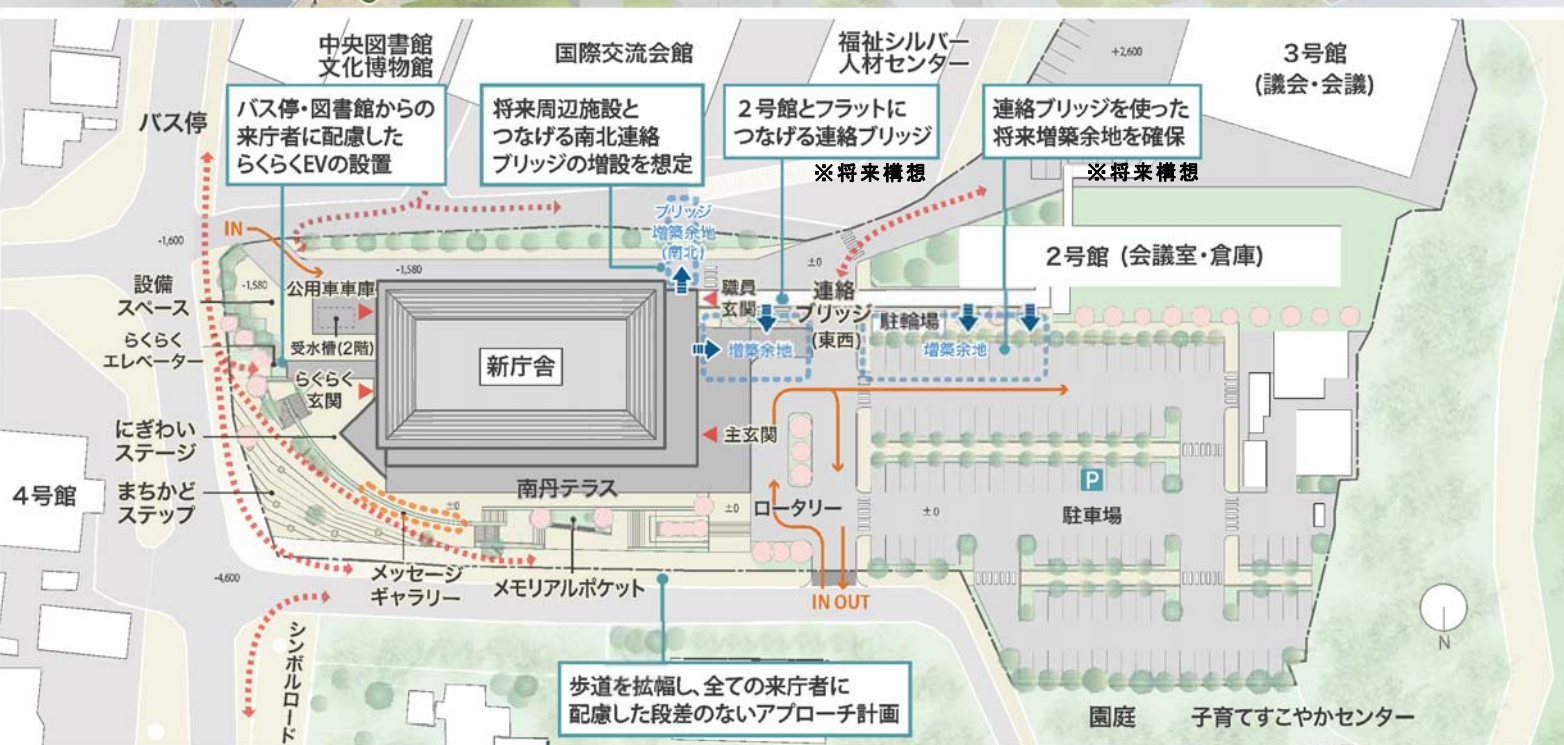


**メモリアルポケット**

園部小学校からの愛しい記憶、それを刻む記念碑や碑文、記念樹の数々が集められたポケットパーク。記憶を財産として残し、未来へと語り継いでいく憩いの公園です。

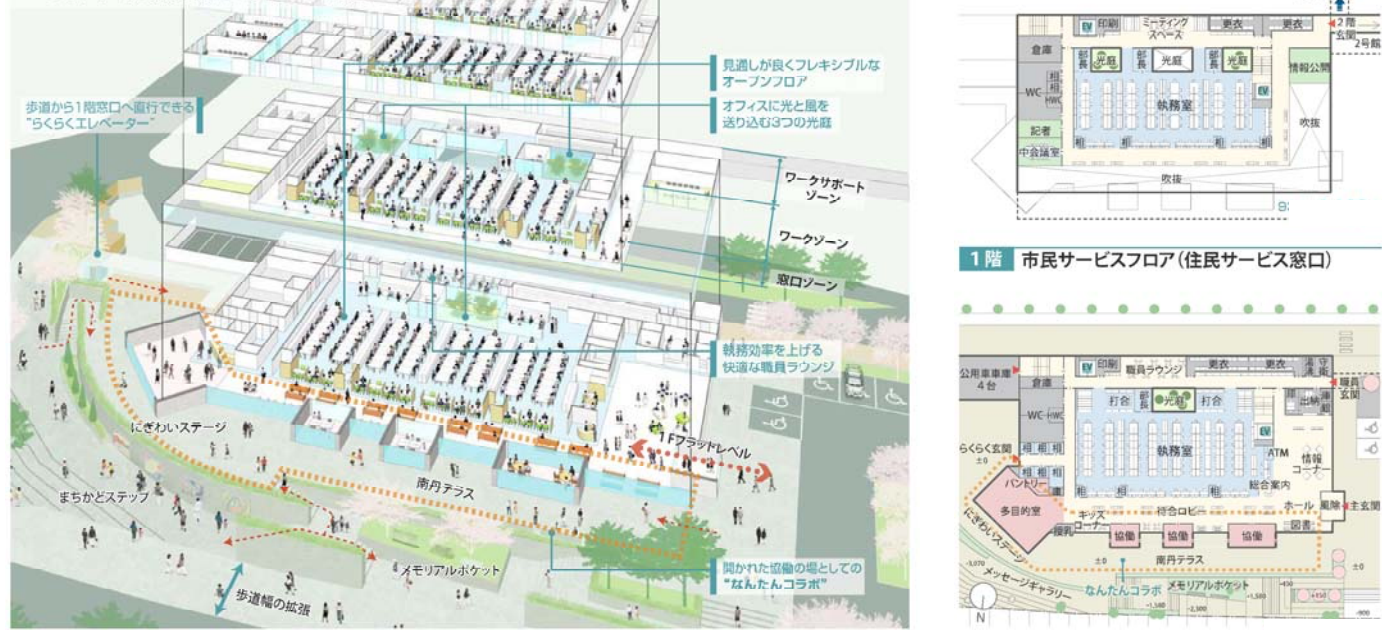


1. フラットレベルの最大限の確保 (駐車場レベルと1階フロアを同レベルにする。)
- 駐車場を含むワンフロアサービスを実現
  - 既存庁舎との確実に容易な連携を実現 → 将来構想
  - 残土処分量を大幅に削減し、低コスト、環境配慮を実現
2. 南丹市としてのまちづくりを意識した計画
- 地域資源を生かしたデザインを実現
  - 先導プロジェクト(シンボルロード整備)を活かす計画
  - ユニバーサルデザインの徹底、アメニティの充実

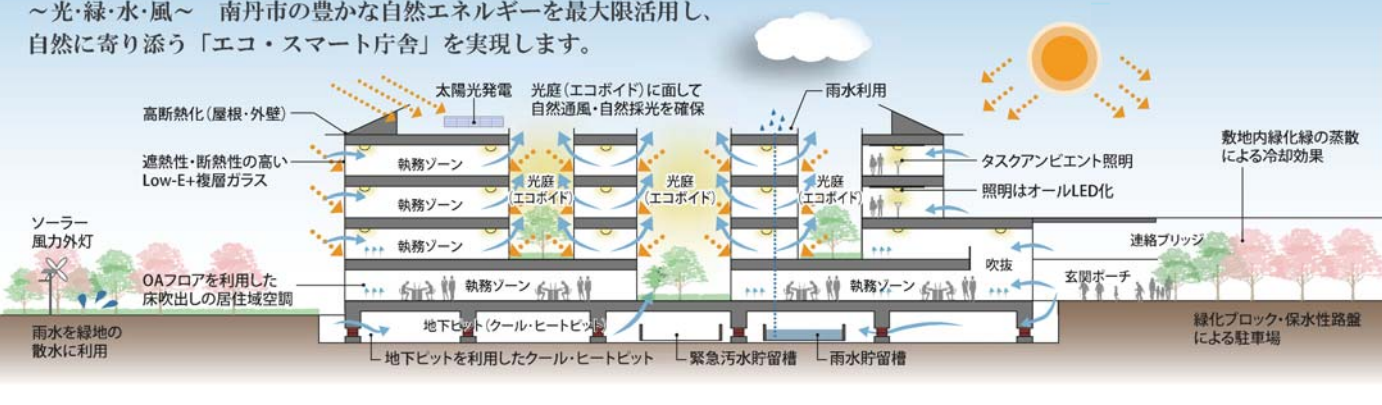


Ground Concept  
市民の安心・安全な暮らしを支え、南丹市の人々・歴史・自然・まちづくりをつなぐ新庁舎とします。

使い易く快適で、オープンかつコンパクトな新庁舎



## 環境にやさしく、効率的・経済的な「エコ・スマート庁舎」



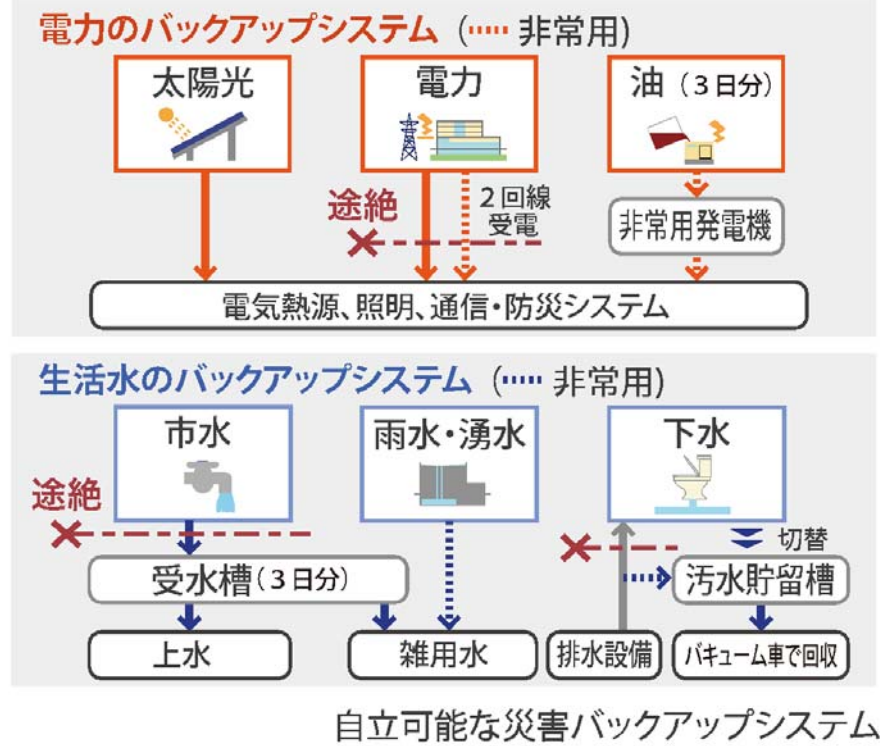
## 災害対策支援活動拠点としての優れた機動性を発揮

### 情報・物資の集積・供給ステーション



## 災害時の確実な業務継続性(BCP)の確保

### ライフラインの災害バックアップシステム



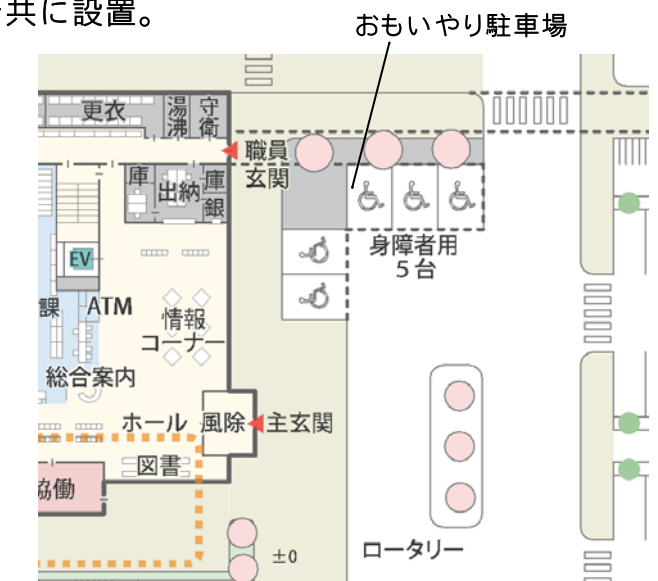
蓄光材の活用



通信経路の多重化

### 高齢者標準の庁舎づくり

- 『高齢者を標準とした庁舎づくり』
  - ・南丹市の高齢化率予測への対応。
- 『すべての人のユニバーサルデザイン』
  - ・わかりやすく見通しの良い待合ロビー。
  - ・高齢者にもわかりやすいサイン計画。
- 『おもいやり駐車場』
  - ・主玄関近くに車椅子利用者、高齢者、妊婦等が利用できる雨に濡れない駐車場を計画。
- 『親子で安心して来庁』
  - ・授乳室やキッズコーナーを設置。
  - ・ベビーチェアやベビーシートを男女トイレ共に設置。



主玄関付近平面図

### 災害対策活動拠点への迅速な機能転換



※プロポーザル提案資料 ※今後変更の可能性があります。

3号庁舎

2号庁舎

新庁舎

公用車用  
4台  
(車庫)

設備スペース

EV

身障者用

駐輪場

駐車場

ロータリー

まちかどステップ

南丹テラス

メモリアルポケット

メッセージギャラリー

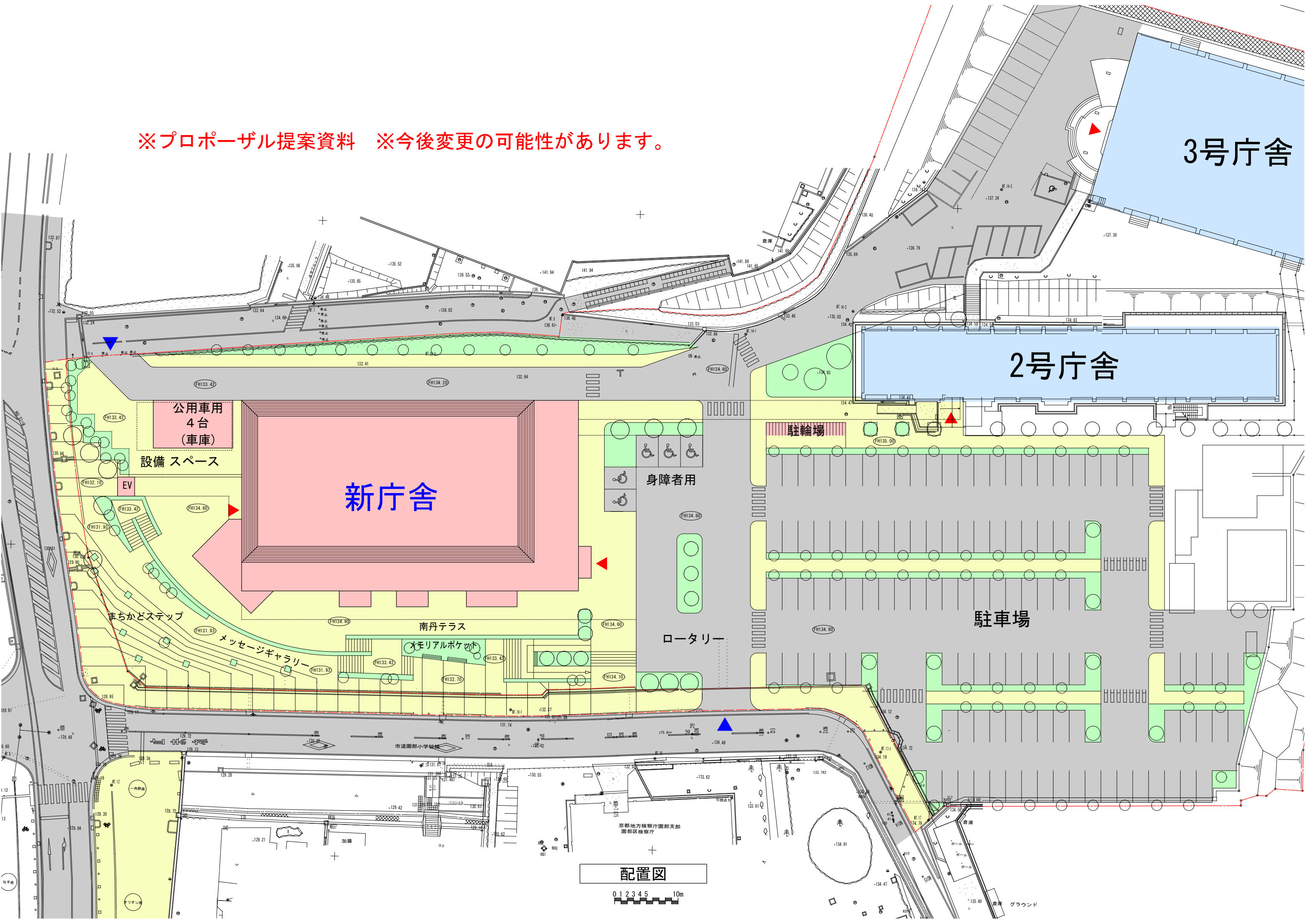
配置図

0 1 2 3 4 5 10m

市道園部小学校

京都地方検察庁園部支部  
園部区検察庁

グラウンド

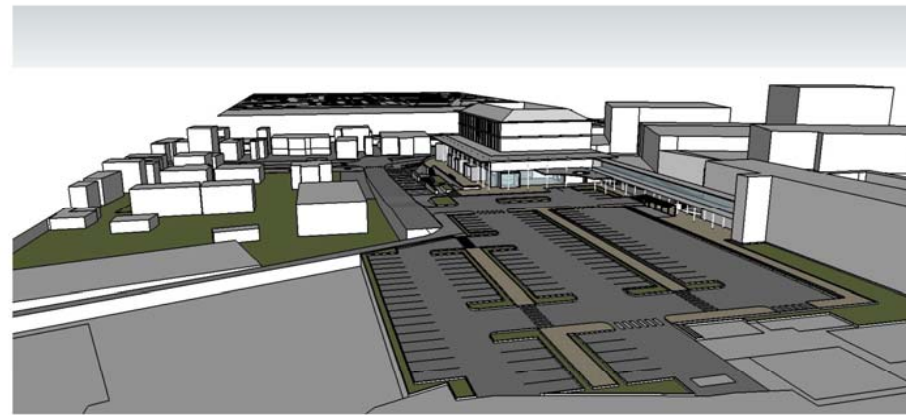


# イメージパース

■プロポーザル提案資料 ※今後変更の可能性があります。



北東より (見下げ)



北西より (見下げ)



北東より



北西より



南東より



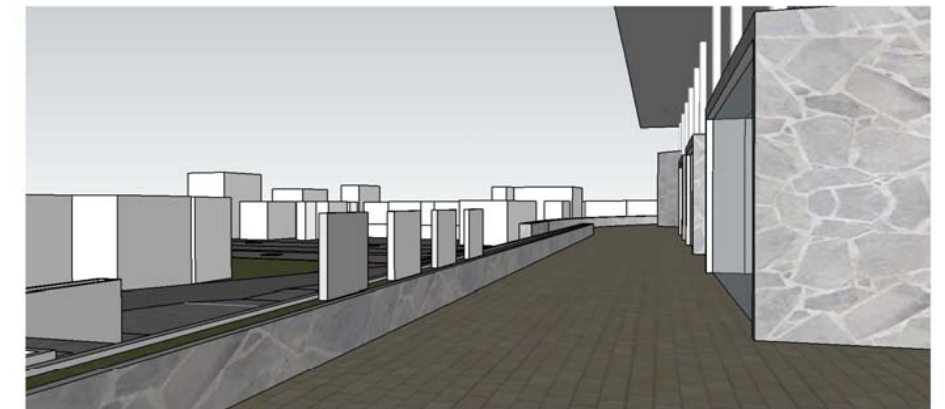
南東より (見上げ)



にぎわいステージ、メッセージギャラリー



メモリアルポケット



南丹テラス (知ってるボード)